

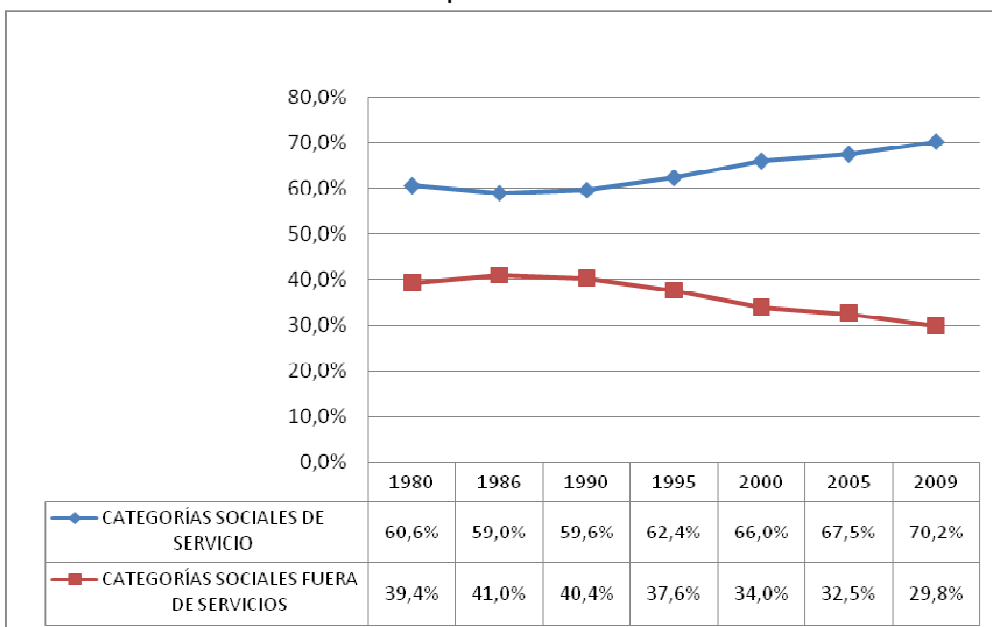
Desigualdad y cambios en la estructura social

Carlos Ruiz Encina
Giorgio Boccardo Bosoni

Centro de Investigación de la Estructura Social
CIES, Universidad de Chile

Matriz de categorías estructura social (agregadas)								
Categorías sociales-grandes grupos (incluye cesantes)	Periodo (años)							
	1971	1980	1986	1990	1995	2000	2005	2009
Empresarios agrícolas	0,3%	0,4%	0,9%	0,9%	0,6%	0,5%	0,4%	0,4%
Asalariados agrícolas	10,1%	6,5%	9,8%	9,5%	7,7%	7,2%	6,6%	5,9%
Campeinado y colonos pobres	8,3%	7,5%	8,1%	7,9%	6,6%	5,6%	5,3%	4,2%
Resto PEA agrícola no clasificada en otro grupo	-	0,1%	0,1%	0,1%	0,1%	0,1%	0,2%	0,1%
Sub total categorías sociales en agricultura, silvicultura, caza y pesca	18,3%	14,6%	18,9%	18,4%	15,0%	13,4%	12,5%	10,6%
Empresarios no agrícolas	1,3%	1,4%	2,2%	3,2%	2,6%	2,4%	2,4%	2,2%
Sectores medios asalariados	18,4%	20,3%	21,0%	23,6%	26,4%	26,5%	28,9%	29,7%
Sectores medios independientes	7,8%	9,2%	5,7%	6,2%	8,1%	8,0%	7,9%	7,4%
Artesanado tradicional	6,2%	5,2%	4,8%	5,1%	5,3%	5,3%	4,9%	4,9%
Clase obrera minera	1,3%	1,3%	0,7%	1,0%	0,8%	0,5%	0,4%	0,5%
Clase obrera industrial y de la construcción	25,8%	11,1%	10,0%	12,1%	13,2%	10,4%	10,9%	10,1%
Clase obrera del comercio y los servicios	7,4%	12,0%	11,9%	12,7%	13,1%	14,6%	14,7%	15,9%
Grupos marginales	9,6%	10,4%	11,9%	12,0%	10,8%	10,6%	10,4%	10,1%
PEM & POJH	0,0%	3,8%	4,1%	0,0%	0,0%	0,0%	0,0%	0,0%
Cesantes y BTPV	3,1%	10,4%	8,8%	5,7%	4,7%	8,3%	6,9%	8,6%
Resto	0,8%	0,3%	0,0%	0,0%	0,0%	0,1%	0,1%	0,1%
Sub total categorías sociales fuera de agricultura, silvicultura, caza y pesca	81,7%	85,4%	81,1%	81,6%	85,0%	86,6%	87,5%	89,4%
Total	100,0%	100,0%	100,0%	100,0%	100,0%	100,0%	100,0%	100,0%
Fuente: Elaboración propia con datos de la Encuesta Nacional de Empleo (INE) en base a las categorías sociales de Martínez, Tironi y León.								

Tercerización de la estructura ocupacional



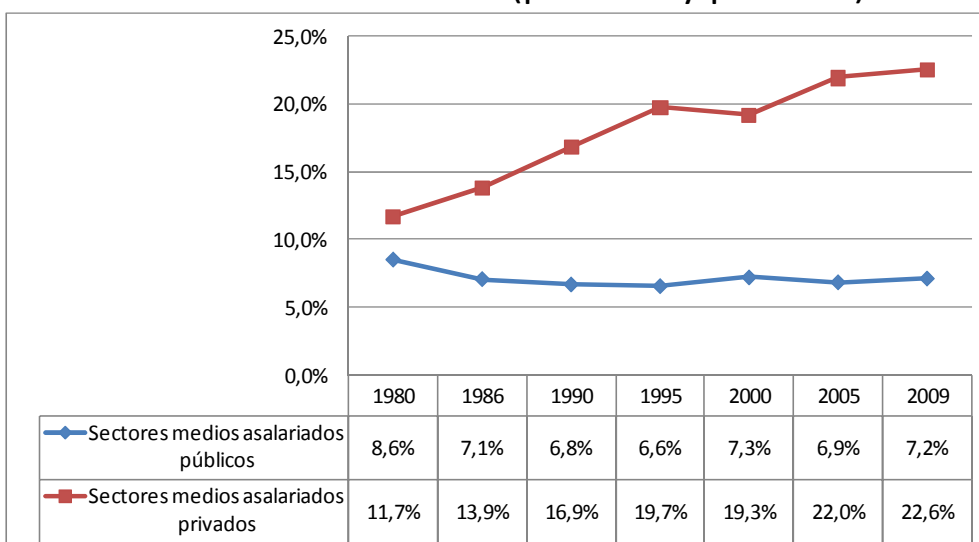
Fuente: Elaboración propia con datos de la Encuesta Nacional de Empleo (INE) en base a las categorías sociales de Martínez, Tiróni y León.

Composición interna sectores medios

Sectores medios	Periodo (Años)						
	1980	1986	1990	1995	2000	2005	2009
Sectores Medios Asalariados	68,9%	71,4%	78,6%	78,9%	78,4%	78,9%	79,2%
Sectores Medios Independientes	31,1%	28,6%	21,37%	21,1%	21,6%	21,1%	20,8%
Total (al interior de sectores medios)	100,0%	100,0%	100,0%	100,0%	100,0%	100,0%	100,0%

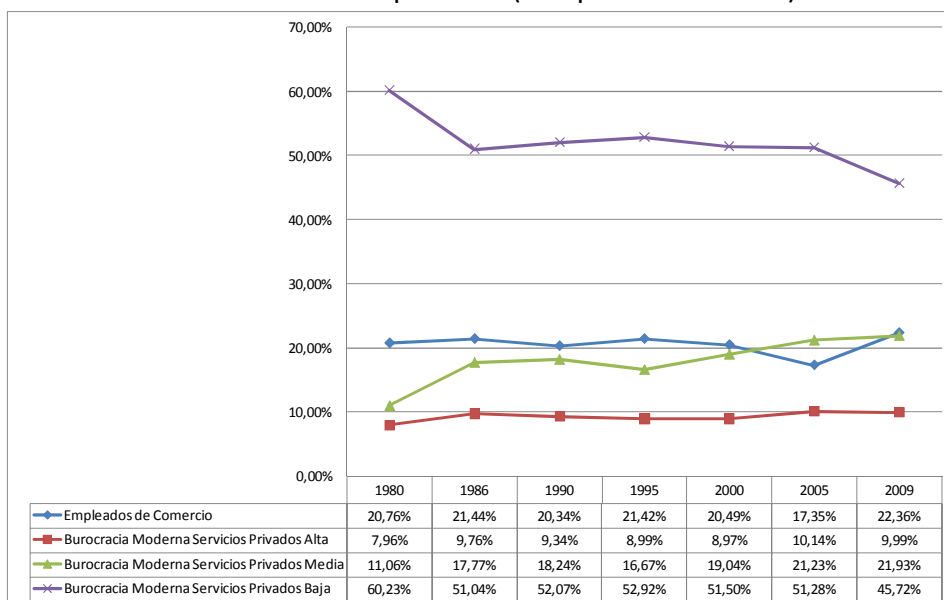
Fuente: Elaboración propia con datos de la Encuesta Nacional de Empleo (INE) en base a las categorías sociales de Martínez, Tironi y León.

Sectores medios asalariados (privados y públicos)



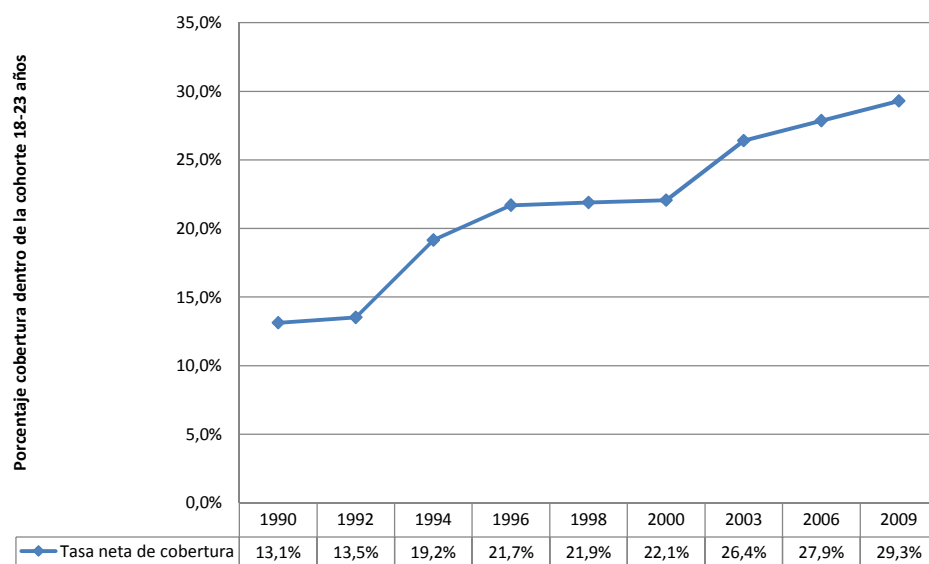
Fuente: Elaboración propia con datos de la Encuesta Nacional de Empleo (INE) en base a las categorías sociales de Martínez, Tironi y León.

Sectores medios asalariados privados (composición interna)



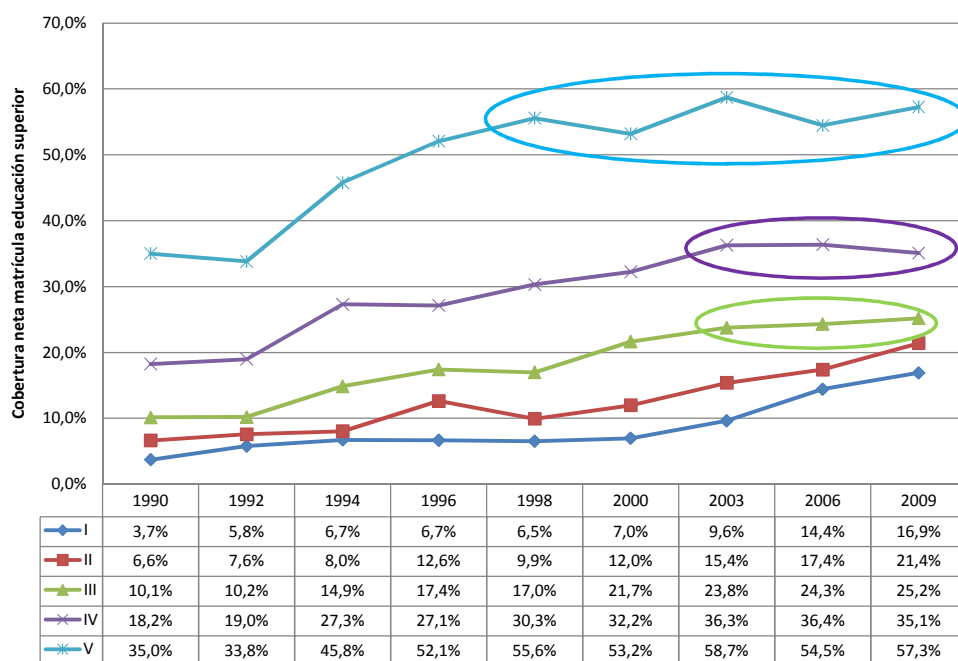
Fuente: Elaboración propia con datos de la Encuesta Nacional de Empleo (INE) en base a las categorías sociales de Martínez, Tironi y León.

Tasa de cobertura neta de educación superior (dentro de la cohorte 18-23 años)



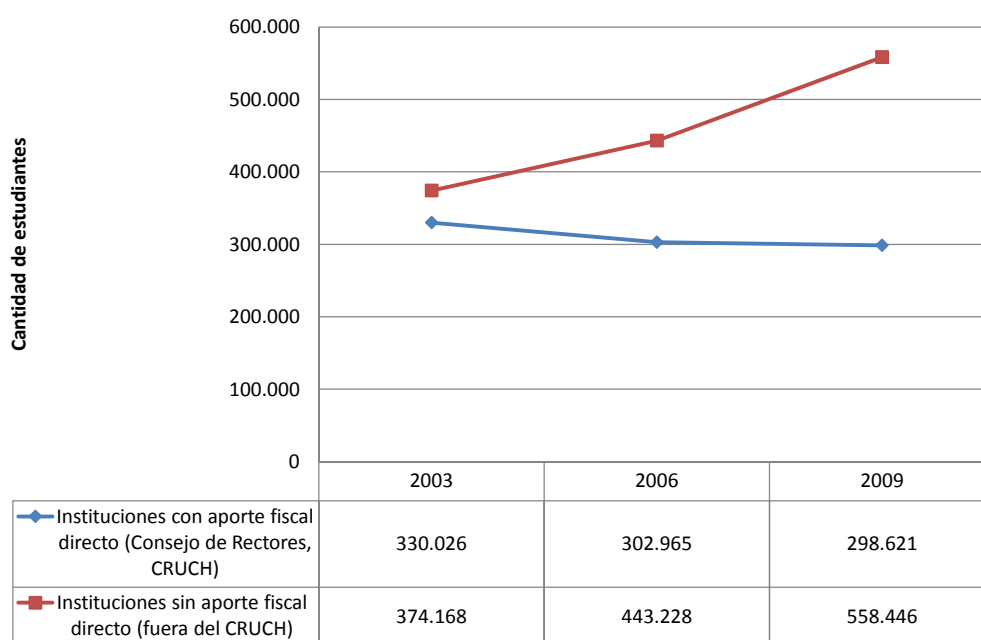
Fuente: Elaboración propia con datos de la encuesta CASEN 1990-2009.

Tasa cobertura neta de educación superior en quintiles de ingreso (1990-2009)



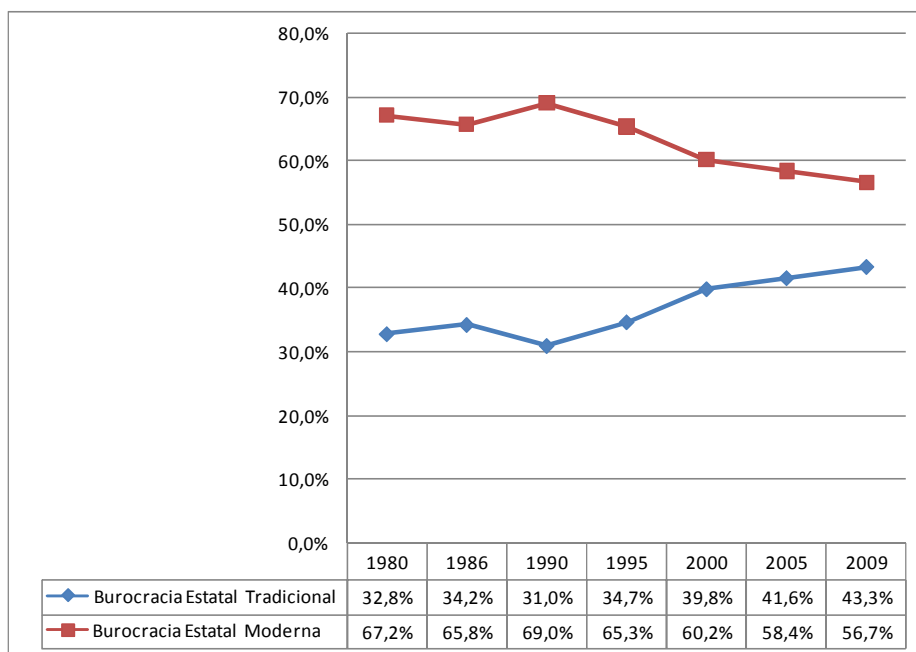
Fuente: Elaboración propia con datos de la encuesta CASEN 1990-2009

Cantidad de estudiantes en educación superior por tipo de financiamiento de las instituciones



Fuente: Elaboración propia con datos de la encuesta CASEN 2003-2009

Sectores medios asalariados públicos (composición interna)



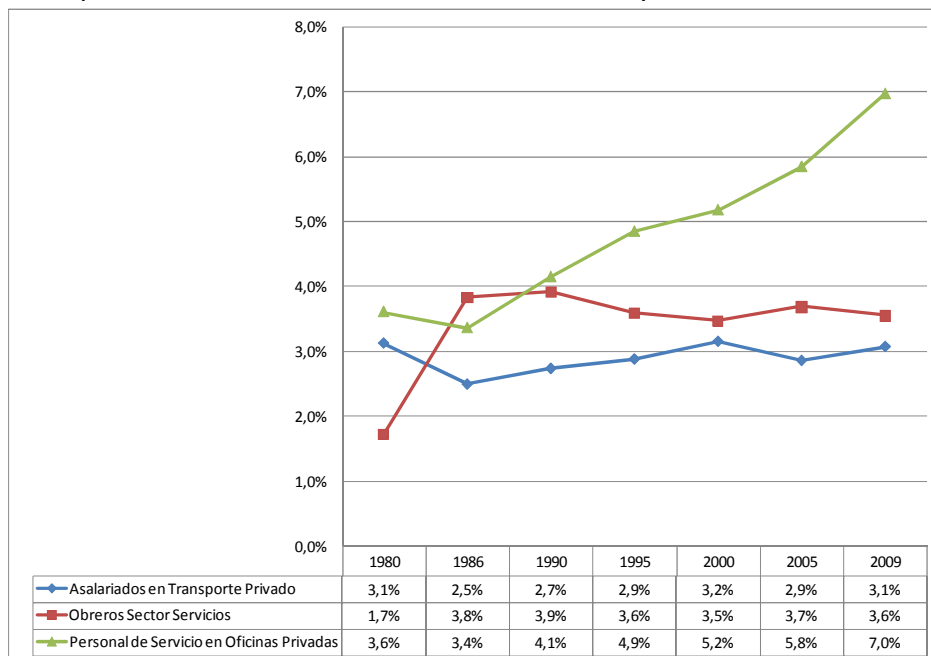
Fuente: Elaboración propia con datos de la Encuesta Nacional de Empleo (INE) en base a las categorías sociales de Martínez, Tironi y León.

Composición interna clase obrera

Clase obrera	Periodo (Años)							
	1971	1980	1986	1990	1995	2000	2005	2009
Clase obrera minera	1,3%	1,3%	0,7%	1,0%	0,8%	0,5%	0,4%	0,6%
Clase obrera industrial y de la construcción	25,8%	11,1%	10,0%	12,2%	13,2%	10,4%	10,9%	10,1%
Clase obrera del comercio y los servicios	7,4%	12,1%	11,9%	12,7%	13,1%	14,6%	14,7%	15,9%
Total (al interior de la PEA)	34,5%	24,5%	22,6%	25,9%	27,2%	25,5%	26,1%	26,5%

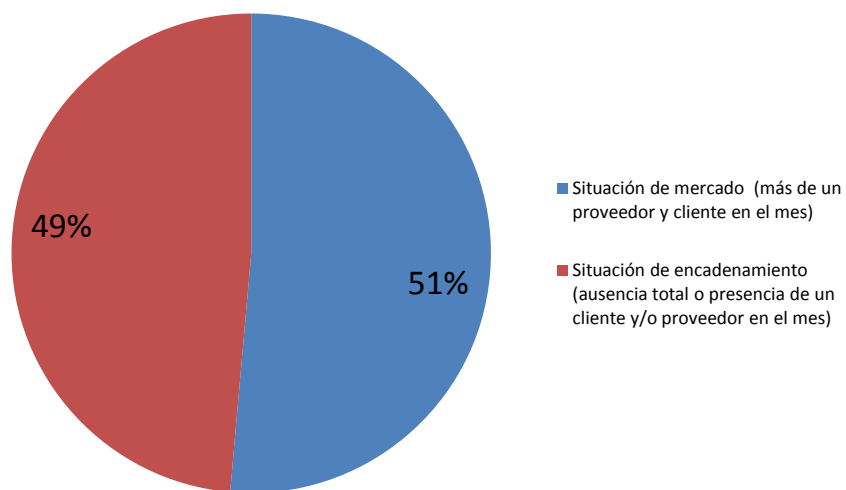
Fuente: Elaboración propia con datos de la Encuesta Nacional de Empleo (INE) en base a las categorías sociales de Martínez, Tironi y León.

Composición interna clase obrera del comercio y los servicios



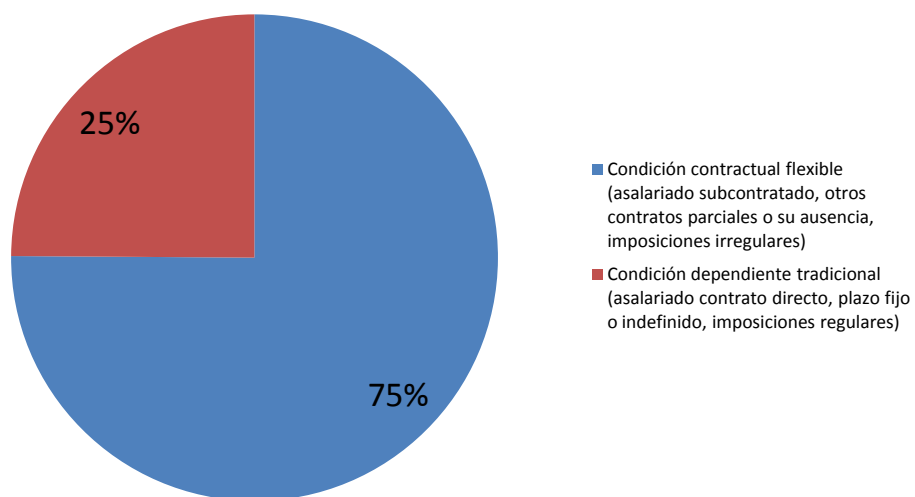
Fuente: Elaboración propia con datos de la Encuesta Nacional de Empleo (INE) en base a las categorías sociales de Martínez, Tironi y León.

Posiciones independientes en situación de mercado o de encadenamiento (empleadores PYME y TCP)



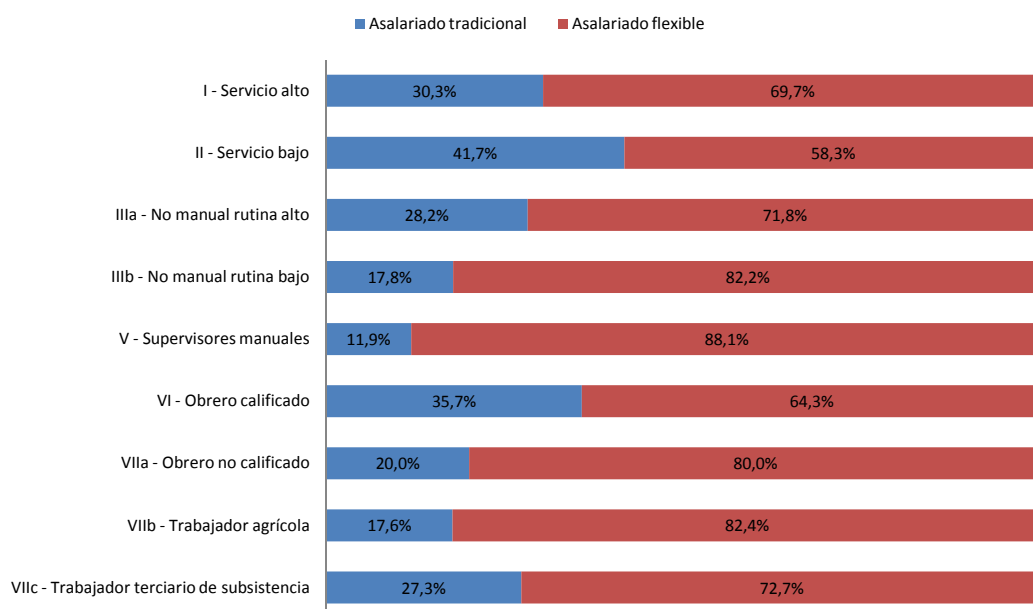
Fuente: Elaboración propia a partir de Encuesta Nacional CIES 2010

Posiciones dependientes en empleo tradicional o flexible



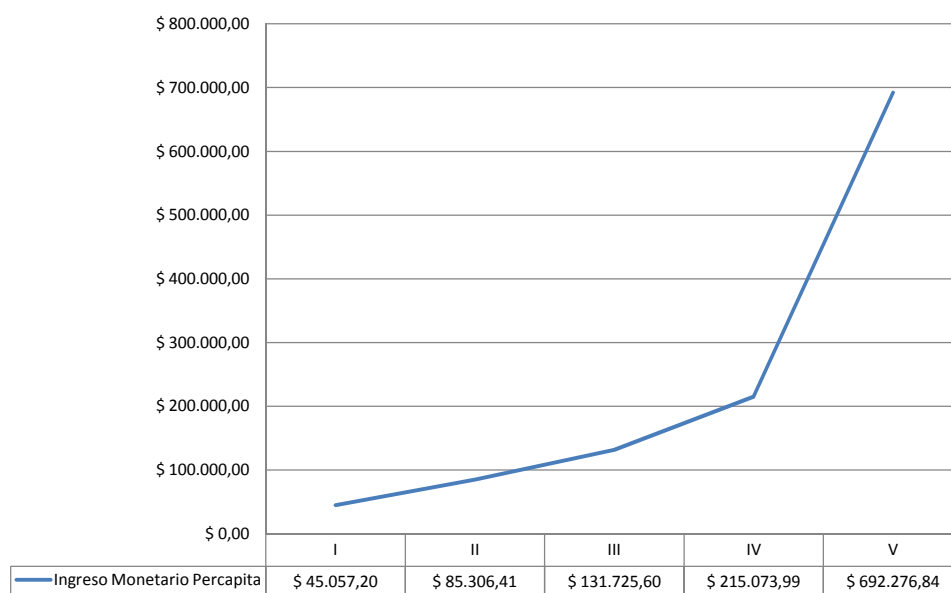
Fuente: Elaboración propia a partir de Encuesta Nacional CIES 2010

Posiciones dependientes en empleo tradicional o flexible según clase social (esquema adaptado de Goldhtorpe y Eriksson)



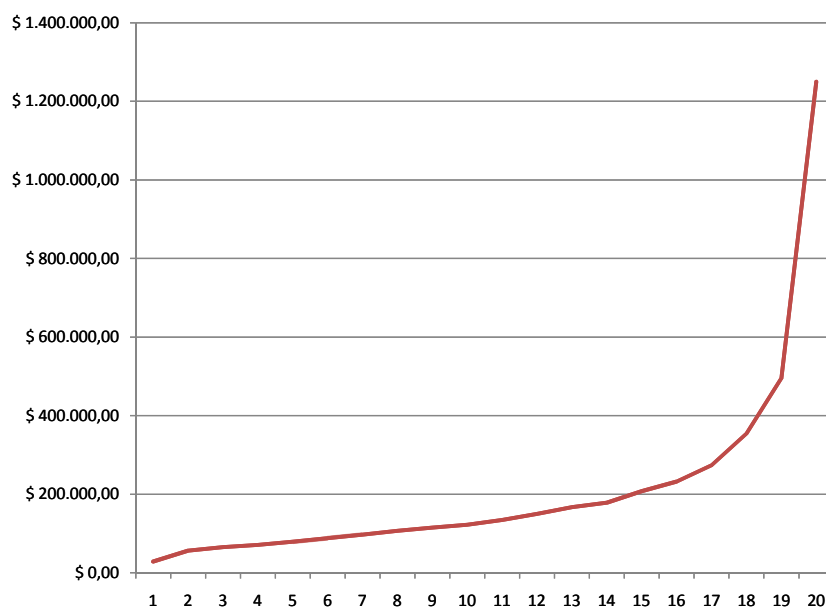
Fuente: Elaboración propia a partir de Encuesta Nacional CIES 2010

Ingreso monetario per cápita según quintil de ingreso (considera subsidios)



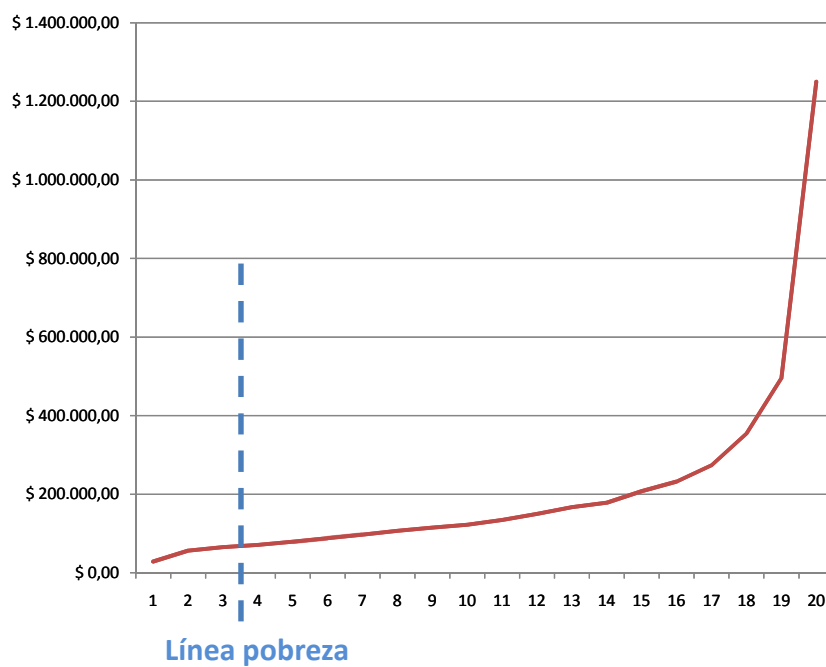
Fuente: Elaboración propia a partir de Encuesta CASEN 2009.

Ingreso monetario percápita según veintil de ingreso (considera subsidios)



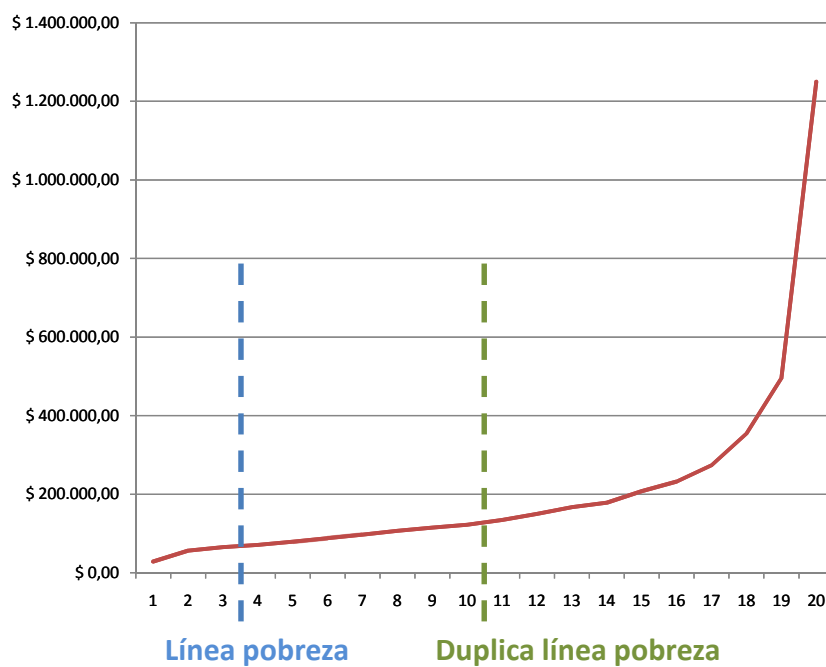
Fuente: Elaboración propia a partir de Encuesta CASEN 2009.

Ingreso monetario percápita según veintil de ingreso (considera subsidios)



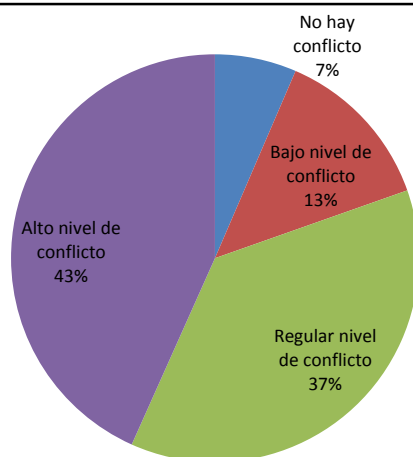
Fuente: Elaboración propia a partir de Encuesta CASEN 2009.

Ingreso monetario percápita según veintil de ingreso (considera subsidios)

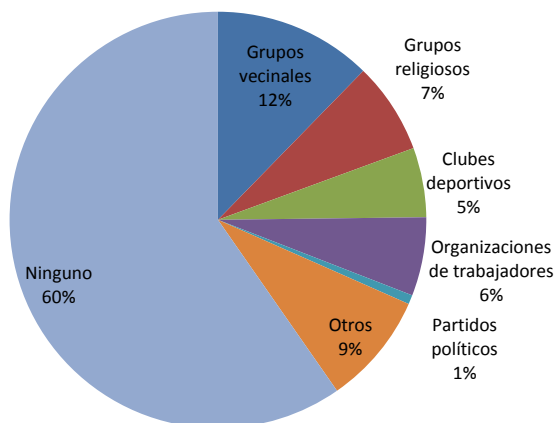


Fuente: Elaboración propia a partir de Encuesta CASEN 2009.

Percepción de conflictividad entre ricos y pobres (% del total de la muestra)



Pertenencia a grupos sociales (% del total de la muestra)



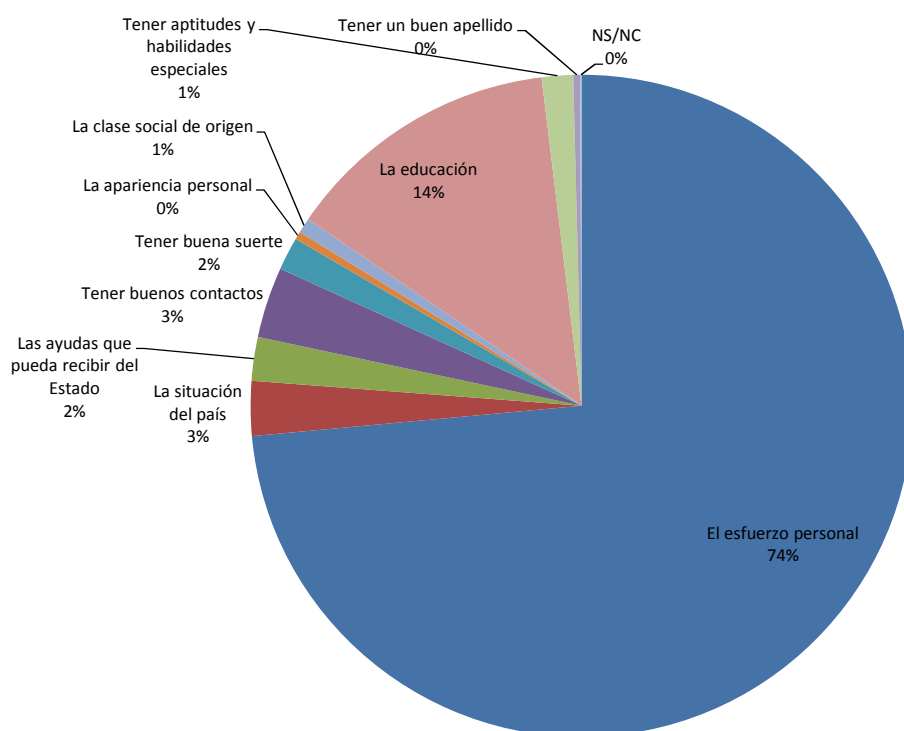
Fuente: Elaboración propia con datos de la Encuesta Nacional CIES 2010.

Pertenenencia a grupos organizados por clase social (sólo PEA)

	Clase de servicio alta	Sectores intermedios	Trabajadores	GENERAL
Organizaciones de trabajadores (Sindicatos, Federaciones, etc.)	14,6%	12,4%	10,4%	11,2%
Colegios profesionales	10,4%	2,9%	0,4%	1,6%
Grupos vecinales (Juntas de Vecinos)	4,2%	6,2%	13,4%	10,9%
Partidos políticos		1,0%	0,7%	0,8%
Organizaciones empresariales (Gremios, Asociaciones, etc.)		2,9%	0,6%	1,1%
Clubes deportivos	2,1%	7,2%	6,3%	6,3%
Grupos o asociaciones religiosas	6,3%	6,2%	4,1%	4,8%
Compañeros de colegio	2,1%	2,9%	0,2%	1,0%
Asociación de consumidores	2,1%	0,5%	0,2%	0,4%
Clubes sociales y culturales (Grupo de teatro, música, etc.)	2,1%	1,9%	0,7%	1,1%
Movimientos o movilizaciones sociales (estudiantiles, ambient	2,1%	1,9%	0,6%	1,0%
Organizaciones de voluntarios (Techo para Chile, etc.)		0,5%	0,9%	0,8%
Comunidades o redes de Internet	6,3%	1,9%	1,3%	1,8%
Ninguno	47,9%	51,7%	60,2%	57,2%
TOTAL	100,0%	100,0%	100,0%	100,0%

Fuente: Elaboración propia con datos de la Encuesta Nacional CIES 2010.

¿Cuál es el factor más importante para salir adelante en la vida?(% muestra total)



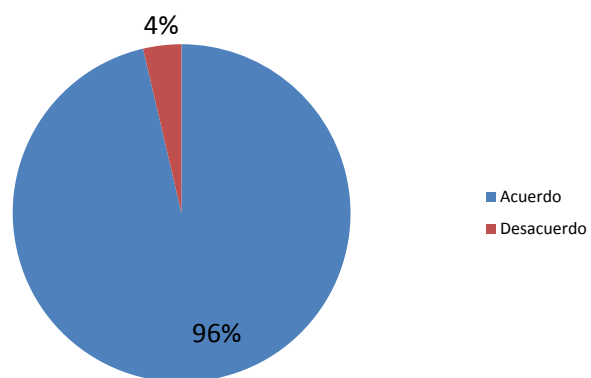
Fuente: Elaboración propia con datos de la Encuesta Nacional CIES 2010.

¿Cuál es el factor más importante para salir adelante en la vida?(por clase, % PEA)

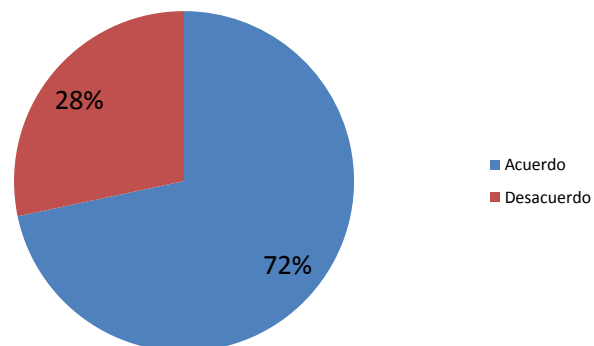
	Clase de servicio alta	Sectores intermedios	Trabajadores	GENERAL
El esfuerzo personal	64,6%	71,8%	76,0%	74,2%
La situación del país	6,3%	1,9%	2,8%	2,8%
Las ayudas que pueda recibir del Estado	0,0%	0,0%	2,6%	1,8%
Tener buenos contactos	8,3%	3,8%	3,7%	4,0%
Tener buena suerte	4,2%	0,5%	1,9%	1,6%
La apariencia personal	0,0%	0,0%	0,6%	0,4%
La clase social de origen	2,1%	1,4%	0,6%	0,9%
La educación	14,6%	18,2%	10,0%	12,5%
Tener aptitudes y habilidades especiales	0,0%	1,4%	1,7%	1,5%
Tener un buen apellido	0,0%	0,5%	0,2%	0,3%
NS/NC	0,0%	0,5%	0,0%	0,1%
TOTAL	100,0%	100,0%	100,0%	100,0%

Fuente: Elaboración propia con datos de la Encuesta Nacional CIES 2010.

El Estado chileno debiera ser el principal responsable de garantizar los servicios básicos para asegurar el bienestar de la gente (salud, educación, previsión, etc.) - % muestra total



El Estado chileno debería ser el dueño de las empresas e industrias más importantes en lugar del sector privado (% muestra total)



Fuente: Elaboración propia con datos de la Encuesta Nacional CIES 2010.

El Estado chileno debiera ser el principal responsable de garantizar los servicios básicos para asegurar el bienestar de la gente (salud, educación, previsión, etc.) - % clase social, sólo PEA

	Clase de servicio alta	Sectores intermedios	Trabajadores	GENERAL
Acuerdo	95,8%	94,3%	97,6%	96,6%
Desacuerdo	4,2%	5,7%	2,4%	3,4%
TOTAL	100,0%	100,00%	100,00%	100,00%

El Estado chileno debería ser el dueño de las empresas e industrias más importantes en lugar del sector privado (% clase social, sólo PEA)

	Clase de servicio alta	Sectores intermedios	Trabajadores	GENERAL
Acuerdo	66,7%	63,6%	74,2%	70,9%
Desacuerdo	33,3%	36,4%	25,8%	29,1%
TOTAL	100,0%	100,0%	100,0%	100,0%

Fuente: Elaboración propia con datos de la Encuesta Nacional CIES 2010.